

(3) Adobe Connect Pro vs. Cisco WebEx – 進行會議

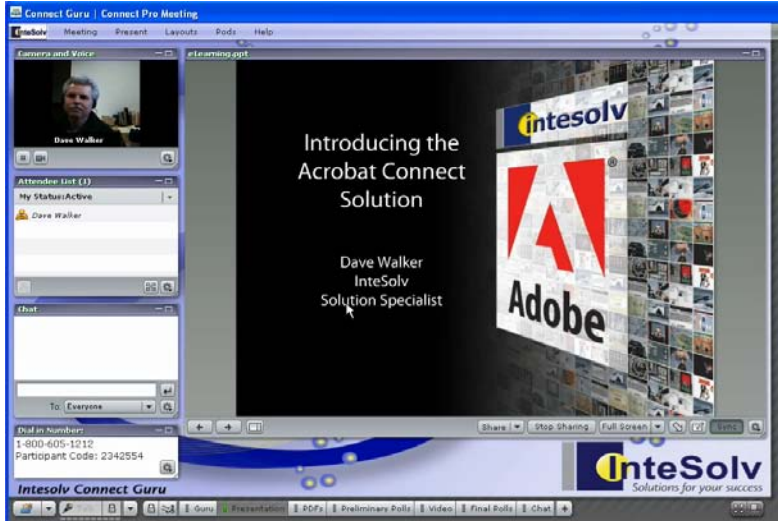
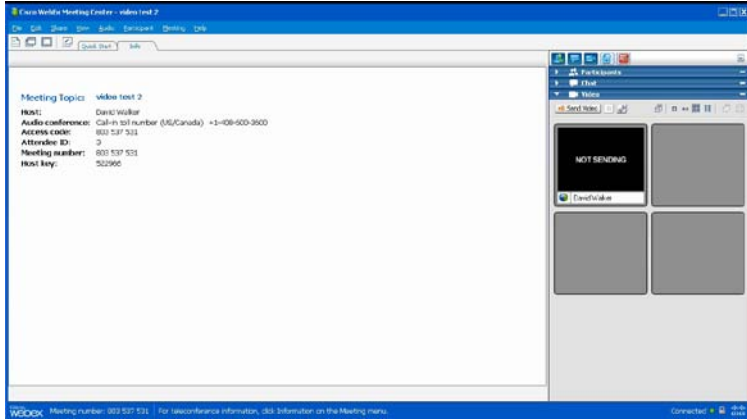
Dave Walker, Intesolv Feb 3, 2010

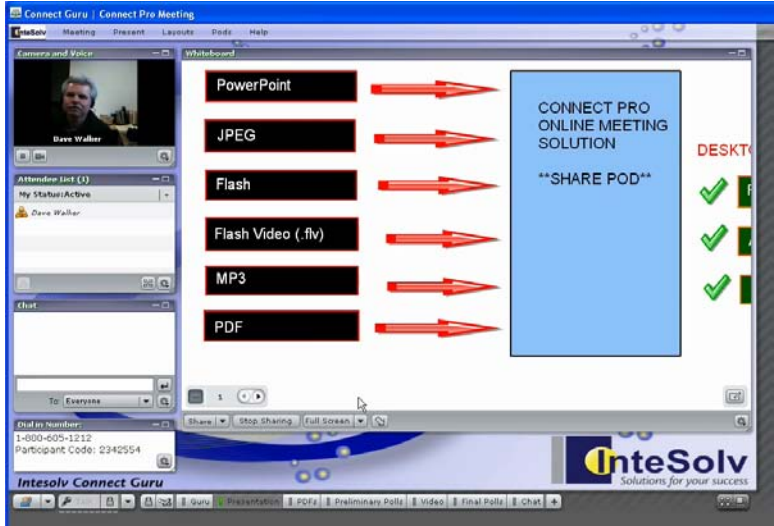
原始影音內容：


<http://www.youtube.com/user/InteSolv#p/u/4/aD5gsi3kc1Q>



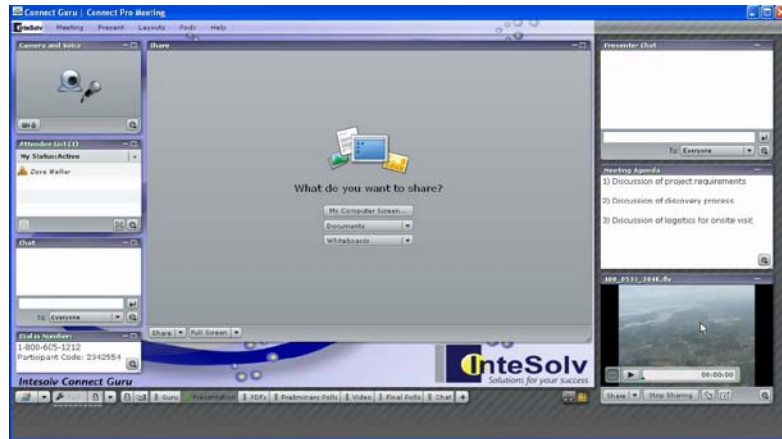
一般常用的會議室，應該有參與者的位子、有講台、簡報投影、提供可一直翻頁的白板，並預先在桌面上放好一些討論的講義或筆記。
這是我們期待的會議室，在 **Connect Pro** 上可完整的呈現，而 **WebEx** 實際上則有很大的落差。

項目	Connect Pro	WebEx
會議的資料準備	<p>進入 Connect Pro 會議室後，可延續上次會議的內容，因為簡報會自動跳到上次結束的地方，而且公佈事項、電子白板等內容都仍然存在。</p> <p>我也可以在會議的前幾天，就先把簡報及分享的內容都準備好。</p> 	<p>進入會議室後，完全是一片空白。</p> <p>WebEx 沒有內容及狀態的管理，因此所有上傳過的簡報資料與公佈過的事項內容，都沒有辦法保留下來。</p> <p>而必須要重新上傳及張貼各項資料。</p> <p>所以我沒有辦法在會議的幾天前，就先把簡報及分享内容先上傳完畢，除非我完全不關機，而且可以一直留在會議室，但實際上是辦不到的。</p> 
電子白板的資料保留	<p>在 Connect Pro 中，可隨時打開電子白板，它支援多頁，而且白板的資料一直都會被保留，就算你關閉它或離開會議室，再打開時資料還是仍然存在。</p>	<p>WebEx 不支援任何內容及狀態管理，所以只要離開會議室，所以歷史資料通通都會不見。</p>

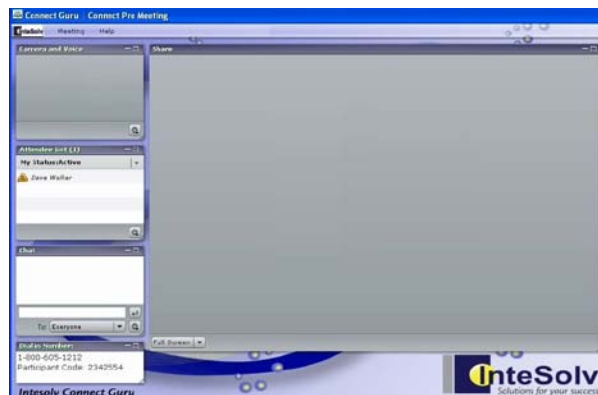
項目	Connect Pro	WebEx
		
<p>隨時打開已上傳資料</p>	<p>在 Connect Pro 中，所有上傳過的文件都會被保留，所以你可以隨時從電子白板的討論，切換到簡報，然後再切換到 PDF 文件，之後再回到白板的討論。任何資料都不需要再進行任何的上傳動作，即時才能有效溝通。</p> <p>這種方式有很多好處，例如我們如果需要臨時移到別的會議室，我也不需要任何等待，就可以馬上使用已準備好的簡報或討論資料。</p> <p>又例如我需要對內部同仁、合作廠商等進行各種簡報及會議說明，我隨時可調閱過去討論的資料，而且是立即溝通。</p>	<p>WebEx 因為無法利用過去的歷史會議紀錄或文件，所以每次都需要重新上傳，參加者經常都要等待簡報者準備內容。如果臨時更動會議室，那需要準備及管理的時間就更長。</p> <p>針對同性質的會議，也無法即時調出準備好的資料。最後變成簡報者在自己的機器上有一大檔案，難以管理，也很容易上傳錯誤的檔案資料。</p> <p>未來也沒有很好的分享機制。例如簡報資料難以提供給參與者，甚至是調閱錄影的參與者。</p>

項目	Connect Pro	WebEx
	<p>之後若有同仁跟我要簡報資料，我可以保留檔案在會議室內，或者是把它搬到內容分享區，並設定授權控管，對方只需要透過內容存取的 URL 就可以下載到相關內容。</p> 	
準備工作區	<p>當 Connect Pro 會議進行中，簡報者可隨時開啟他的準備工作區，這個區域的內容，參與者都不會自見。所以就可以在簡報過程中，隨時準備好要播放的檔案，撰寫一些要公佈的資料、臨時加插一些線上投票或問卷內容，以及可私下回應一些不宜公開的問題。</p> <p>以下為簡報者開啟準備工作區的畫面：</p>	<p>WebEx 沒有支援，參與者都可以看到簡報人員的任何操作與設定。</p>

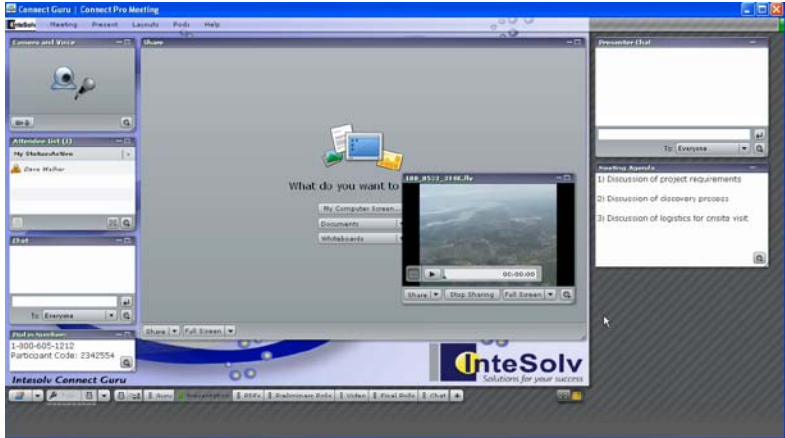
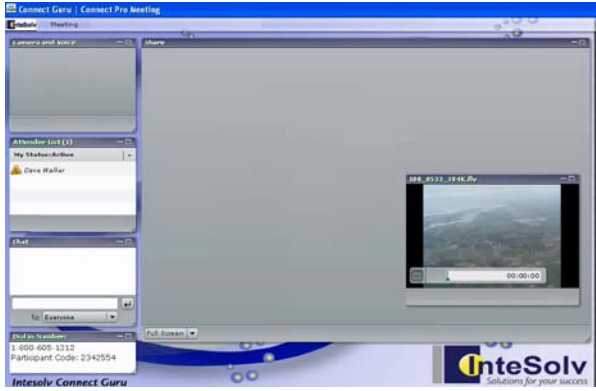
項目	Connect Pro	WebEx
----	-------------	-------





以下為參與者看到的實際畫面：



當內容準備好以後，簡報者只需要用拖曳方式，就可以

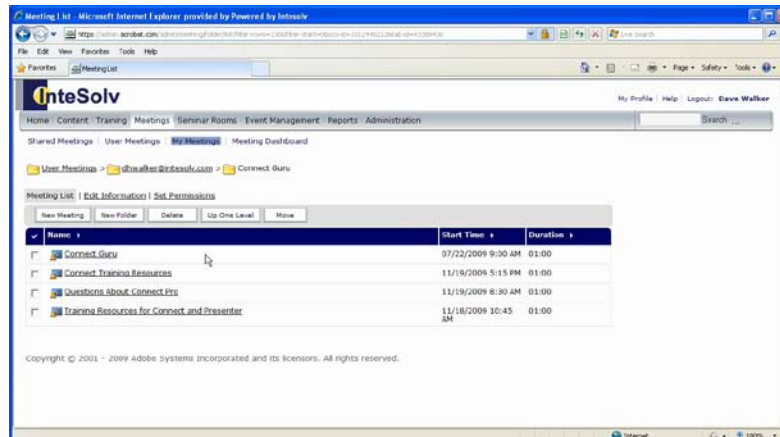
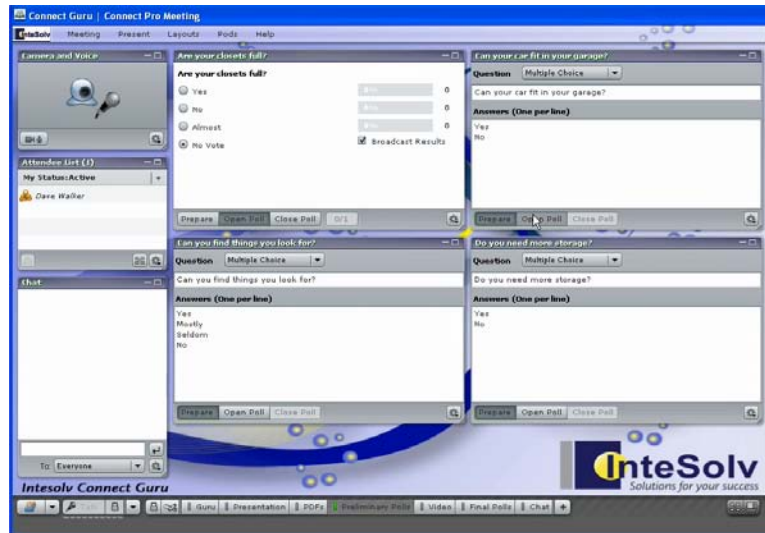
項目	Connect Pro	WebEx
	<p data-bbox="465 311 840 343">即時把內容分享給參與者。</p>  <p data-bbox="465 837 840 869">以下為參與者看到的畫面：</p> 	

項目	Connect Pro	WebEx
<p>快速切換版面 (layout)</p>	<p>支援版面切換，所以簡報者可預先設定好多個版面，例如第一個版面的目的是簡報，所以會放入簡報內容、聊天室等。第二個版面的目的是文件討論，所以有一些 PDF 文件與電子白板。第三個版面是展示區，所以可以預先放置一些教學或產品展示的影音檔案。第四個版面可以是線上投票，所以我們把一些問題留到最後，以收集一些統計結果。</p>  <p>The screenshot shows a 'Connect Guru Connect Pro Meeting' window. The main content area displays a PDF document with the 'InteSolv' logo and several paragraphs of text. The interface includes a top menu bar with 'Meeting', 'Present', 'Layouts', 'Pods', and 'Help'. Below the document, there are controls for 'Share', 'Stop Sharing', 'Full Screen', and 'System'. At the bottom, a status bar shows 'Presentation', 'PDF', 'Preliminary Polls', 'Video', 'Final Polls', and 'Chat'.</p>	<p>WebEx 不支援版面功能。</p>

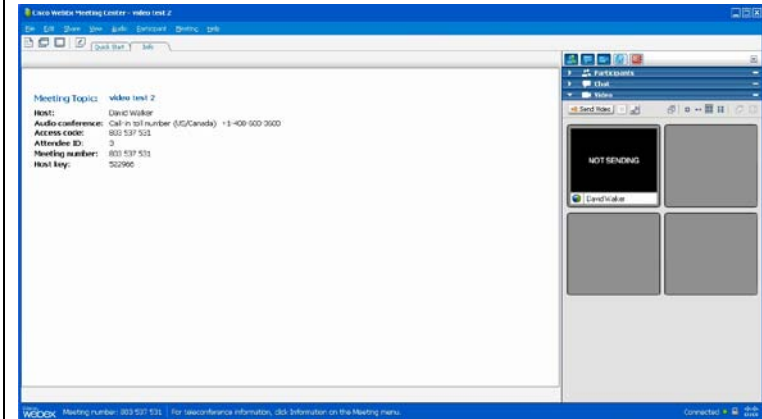
項目	Connect Pro	WebEx
線上分享 PDF 內容	<p>簡報者上傳 PDF 文件後，隨時就可直接打開 PDF 內容。</p>  <p>The screenshot shows a web browser window displaying a PDF document. The document content includes the InteSolv logo and contact information, followed by the heading 'Adobe Announces Connect Pro 7.5' and a sub-heading 'Alistair Lee, Adobe Systems'. The text below states: 'Adobe today announced significant updates to Adobe Acrobat Connect Pro. The new version of Acrobat Connect Pro includes a number of new features including Universal Voice, Webcast, Secure Desktop Sharing, and PDF Integration.' The browser interface shows '1/1' pages and a 157% zoom level.</p>	<p>WebEx 不支援 PDF 文件格式。</p>
線上投票並管理統計結果	<p>Connect Pro 提供線上投票機制，如果臨時要修改或新增題目，也可以透過準備工作區進行。所以結果會累積在伺服器端，所以可進入管理網頁內，調出或匯出相關的統計資料。</p>	<p>WebEx 沒有任何回饋機制。簡報者也無法統一參與者所該看到的內容，所以訊息的接收度較低。</p>

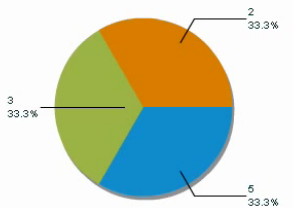
項目

Connect Pro



WebEx



項目	Connect Pro	WebEx								
	<p> Meeting Information Edit Information Edit Participants Invitations Uploaded Content Recordings Reports Summary By Attendees By Sessions By Questions </p> <p> <input type="button" value="Download Report Data"/> </p> <p> Report Filters: No filters have been set. </p> <p> User Responses </p>  <table border="1"> <caption>User Responses Data</caption> <thead> <tr> <th>Count</th> <th>Percentage</th> </tr> </thead> <tbody> <tr> <td>2</td> <td>33.3%</td> </tr> <tr> <td>3</td> <td>33.3%</td> </tr> <tr> <td>5</td> <td>33.3%</td> </tr> </tbody> </table>	Count	Percentage	2	33.3%	3	33.3%	5	33.3%	
Count	Percentage									
2	33.3%									
3	33.3%									
5	33.3%									